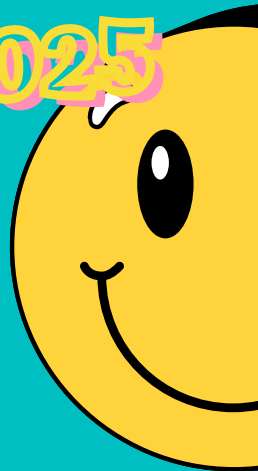




**11-17 ANS**  
**PROGRAMME**  
**BERTHAUDIERE**  
**MERCREDIS/SAMEDIS**  
**NOVEMBRE-DECEMBRE 2025**

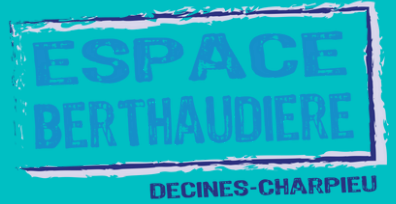


65 rue Georges Bizet  
69150 DECINES-CHARPIEU  
04 78 49 13 27  
[www.espace-berthaudiere.fr](http://www.espace-berthaudiere.fr)

**ESPACE**  
**BERTHAUDIERE**

# LES MERCREDIS

13H-18H



12/11

-Jeux de cartes

-Initiation et decouvert du MMA  
12 places

19/11

-Atelier créatif "SLIME"

-Laser Game  
PAF: 6€ / 12places

26/11

--Initiation et decouvert du MMA  
12 places

03/12

-Jeux extérieurs  
(gamelle, basket...)

-PADDLE  
6 Places  
PAF 2 €

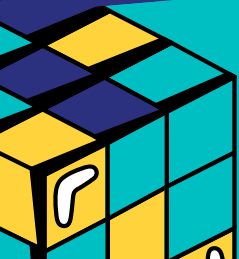
10/12

-Initiation et decouvert du MMA  
12 places

-Bowling  
PAF 3€ / 10 places

17/12

-Jeux extérieurs  
et jeux de cartes



# LES SAMEDIS

13h-18h // 18h-20h

08/11

-Sortie : Tête dans les Nuages  
12 places  
PAF: 10€

SOIRÉE 11-17ANS  
18h-20h  
Cinéma & Snack  
PAF : 10€ / 12 places

15/11

-JOURNEE 10H-18H  
visite de la Grotte de la balme  
8 Places  
PAF: 5€

-Five ol  
PAF 5€ / 10 places

29/11

-EN ROUTE POUR NOEL

06/12

-CINEMA Pathe  
12Places  
PAF: 5€  
-Cauchemar en cuisine  
10 places

13/12

-Patinoire Baraban  
PAF 3€ / 12 places

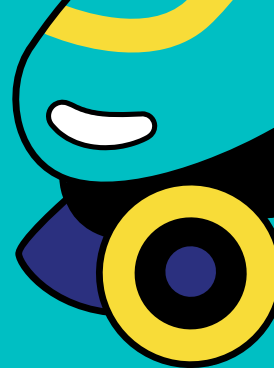
-Jeux de société  
& Loup Garou

SOIRÉE FILLES 18h-20h  
6 places

SOIRÉE GARCONS 18h-20h  
Au Prainet 6 places

ESPACE  
BERTHAUDIERE

DECINES-CHARPIEU



# INFORMATIONS

Le programme est susceptible d'être modifié selon les conditions météo et/ou les consignes gouvernementales.

L'inscription à une sortie n'est effective que si elle est réglée.

**INSCRIPTIONS VACANCES DE NOEL**  
**MERCREDI 17 DECEMBRE 2025**  
**À L'ESPACE PRAINET À 13H30**

**Avec le soutien financier**

DÉCINES - CHARPIEU



**GRAND LYON**  
la métropole

